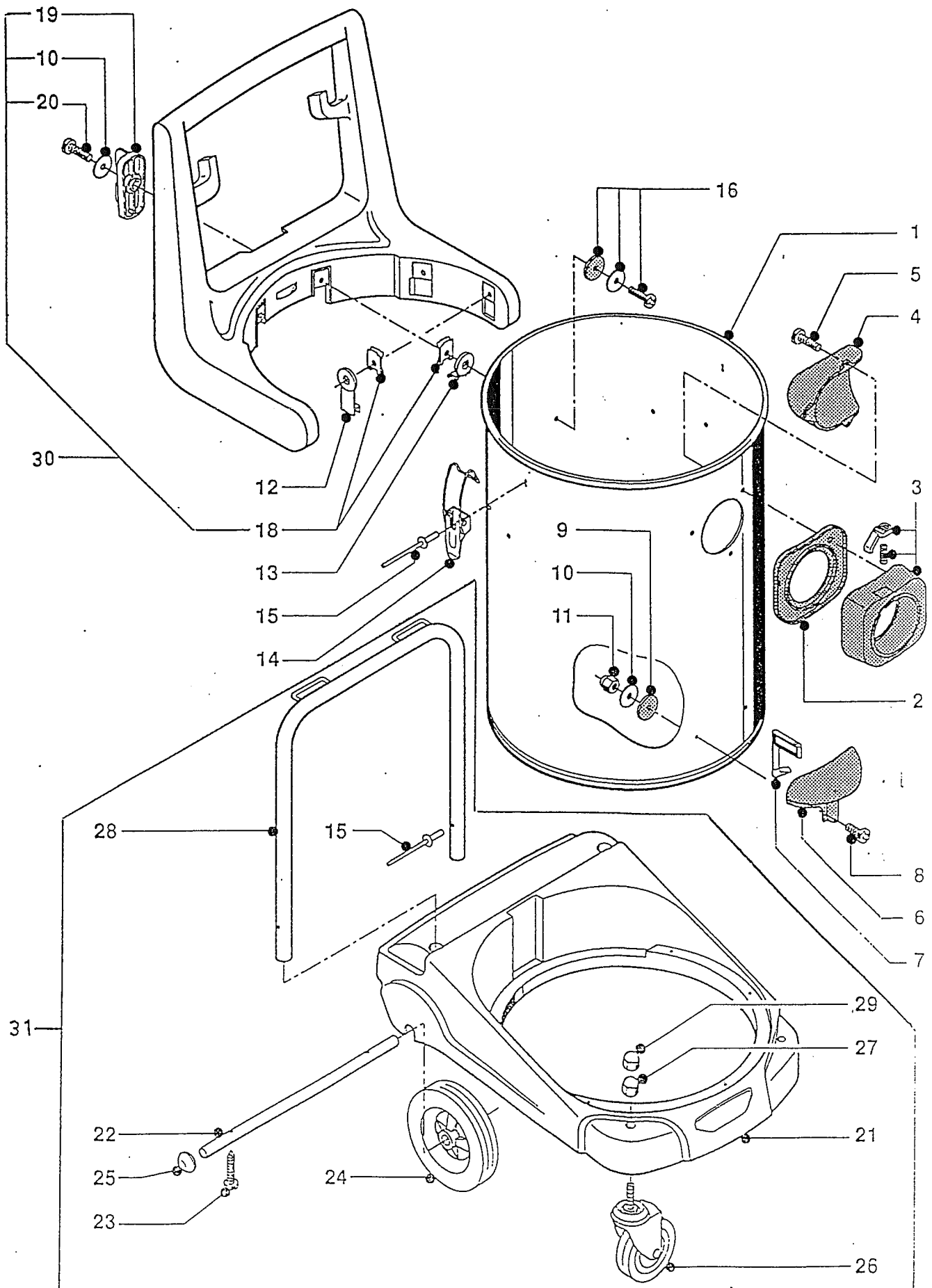


V. BRØNDUM A/S

AS 600

Reservedelsliste
Spare parts list
Ersatzteilliste

Pos.	Beskrivelse	Description	Bezeichnung	Varenr. Itemno.
2	Skrue	Screw	Schraube	81970030
3	Klemme	Clamp	Klemme	81750060
4	Tylle	Cable entry	Kabeleinführung	81750080
14	Skrue	Screw	Schraube	81970140
15	Kontakt	Switch	Schalter	81750110
17	Pakning	Gasket	Dichtung	81953770
19	Kontaktthus	Switch housing	Schaltergehäuse	81893760
21	Klemrække	Supply terminal	Lüsterklemme	81750040
22	Skrue	Screw	Schraube	81970030
23	Skrue	Screw	Schraube	81970140
24	Motorpakning	Motor gasket	Motorpackung	81950610
60	Sugemotor	Suction motor	Saugemotor	84720700
64	Flydeventil	Float valve	Schwimmerventil	8569064A
129	Skrue	Screw	Schraube	81973950
141	Motortopoverdel	Motortop upper part	Motortop Oberteil	81893840
142	Lyddæmperskum	Sound-absorbing foam	Schalldämpfungsschaum	81934030
150	Ledning med stik	Cable	Kabel	81753920
151	Pladeventil	Valve plate	Ventil Platte	81891540
153	Motortopunderdel	Motortop lower part	Motortop Unterteil	81893870
154	Pakning	Gasket	Dichtung	81951130
155	Skrue	Screw	Schraube	81970140
156	Filtergitter med skrue	Filter grid	Filtergitter	81693960
	Fra 2001:	From 2001:	Von 2001:	
	Filtergitter	Filter grid	Filtergitter	8169065B
	Deflektorkappe	Deflector shell	Deflektorkappe	8169396B
157	Filter	Filter	Filter	84671058
165	Klemrække	Terminalstrip	Klemmleiste	81750040
167	Motorpakning	Motor gasket	Motordichtung	81953790
178	Motorplade underdel	Motorplate lowerpart	Motorplatte Unterteil	81894010
179	Lyddæmperskum	Sound-absorbing foam	Schalldämpfungsschaum	81934060
180	Motorplade overdel	Motorplate upperpart	Motorplatte Oberteil	81894000
181	Kondensator	Condensator	Kondensator	81750070
182	Ledning med stik	Cable	Kabel	81753940
183	Lyddæmperskum	Sound-absorbing foam	Schalldämpfungsschaum	81934050
184	Lyddæmperskum	Sound-absorbing foam	Schalldämpfungsschaum	81934040
185	Motorskjold	Motorshield	Motorschutz	81893990
186	Kabel	Cable	Kabel	8175143A



V. BRØNDUM A/S

AS 600

Reservedelsliste
Spare parts list
Ersatzteilliste

Pos.	Beskrivelse	Description	Bezeichnung	Varenr. Itemno.
1	Stålbeholder	Steel container	Stahlbehälter	81797510
2	Gummipakning	Rubber gasket	Gummipackung	8195150B
3	Plast-beholderkobling	Plastic container coupling	Plastik-Behälterkupplung	8181148C
4	Indv. plastluftleder	Inside plastic air duct	Innen-Luftleiter, Plastik	8181147B
5	Skrue	Screw	Schraube	81970140
6	Frontgreb	Front lever	Frontgriff	81917460
7	Rød låsetap	Red dowel	Roter Sperrzapfen	81897470
8	Skrue	Screw	Schraube	81977550
9	Gummiskive	Rubber washer	Gummischeibe	8197099A
10	Skive	Washer	Scheibe	81971001
11	Møtrik	Nut	Mutter	81970240
12	Afstandsstykke	Distance piece	Stützsteg	81977530
13	Afstandsstykke	Distance piece	Stützsteg	81977540
14	Beholderclips, metal	Container clip, metal	Behälterklammer, Metall	8191342A
15	Popnitte	Rivet	Niet	81970430
16	Skrue	Screw	Schraube	83974860
16	Skive	Washer	Scheibe	81971001
16	Gummiskive	Rubber washer	Gummi Scheibe	8197099A
18	Gevindblik	Threaded sheet metal	Gewindeblech	81977420
19	Rød plastlås	Red plastic lock	Roter Plastik-Verschluss	81897430
20	Skrue	Screw	Schraube	81970140
21	Hjulstel	Wheel frame	Fahrgestell	81837450
22	Hjulaksel	Wheel axle	Rollenachse	8183347A
23	Skrue	Screw	Schraube	81973950
24	Hjul	Wheel	Rolle	81873460
25	Plast-hjulkapsel	Plastic wheel cap	Plastik-Zierdeckel	8183349A
26	Drejehjul	Turn wheel	Drehrolle	81871040
27	Møtrik	Nut	Mutter	81971030
28	Vippebøjle	Tilting frame	Kippbügel	81857480
29	Gul møtrikskjuler	Yellow nut covering	Gelbes Mutterabdecken	81977500
30	Kørebøjle	Steering frame	Lenkbügel	81897440
31	Hjulstel, komplet	Wheel frame, complete	Fahrgestell, komplett	81835802