



V. BRØNDUM  
AIS

**RONDA®**

STAUBSAUGER FÜR DAS BAUWERBE

# RONDA® 200



**RONDA® 200 – wenn Ihnen Ihre Zeit für einen Hobbysauger zu kostbar ist**

## GREEN TECH Motor

Ein 1100 W CAP Motor mit verbessertem Saugleistung und niedrigerem Stromverbrauch gibt einen leistungsfähigeren Motor. Gleichzeitig ist der Schalldruckpegel reduziert worden. Die Saugleistung ist 345 W laut IEC 60312. Die Maschine ist mit einem Sanftanlauf ausgestattet, der den Stromverbrauch in der Anlaufphase reduziert. Dieses schont sowohl den Motor als auch das elektrische System der Maschine und hat eine längere Lebensdauer zur Folge.

## Akustischer Alarm

Ein Vakuumkontrollsystem überwacht die Geschwindigkeit der Luft und löst einen akustischen Alarm aus, falls die Geschwindigkeit der Luft im Schlauch unter 20 m/Sek. kommt. Dieses wird den Benutzer des Staubsaugers schützen, speziell wenn der Staubsauger in Verbindung mit Handwerkzeug oder ähnlichem verwendet wird, wo das Fokussieren auf sowohl Handwerkzeug als auch Staubsauger schwierig sein kann. Jetzt kann der Benutzer sich auf das Handwerkzeug konzentrieren, indem der Staubsauger automatisch auf ungenügendes Saugen aufmerksam macht.

## ▼ HEPA-Filter

Der HEPA-Filter hält selbst die kleinsten Teilchen zurück. Das Filtersystem eines RONDA® Staubsaugers hält 99,997% aller Partikel zurück, die größer als 0,3 µm sind, was natürlich durch Prüfsertifikate einer anerkannten deutschen Prüfanstalt nachgewiesen werden kann, wenn von Behörden oder anderen der Nachweis verlangt wird, dass ein gesundheitlich unbedenkliches Arbeiten gewährleistet ist.



## ▼ Filterreinigung

Als zusätzliche Sicherheit für eine stets maximale Saugleistung ist der Staubsauger mit einem einfachen, aber wirksamen Filterreinigungssystem ausgerüstet. Bei diesem System wird der Kanalfilter im Staubsauger gereinigt. Es handelt sich um ein einfaches, erprobtes und störungsfreies System ohne bewegliche Teile.



## ▲ Steckdose mit Ein-/Ausautomatik

Die eingebaute Steckdose erleichtert die Arbeit. Das Handwerkzeug einfach an die Steckdose des Staubsaugers und einen Schlauch vom Staubsauger an den Ablaufstutzen des Handwerkzeuges anschließen. Anschließend schaltet der Staubsauger beim Einschalten des Handwerkzeuges automatisch ein. Nach dem Ausschalten des Handwerkzeuges schaltet sich der Staubsauger automatisch um 7 Sekunden verzögert ab, damit der Schlauch u.a. von Staub entleert wird.

## ▼ Entleerung

Den RONDA® 200 Staubsauger öffnen und den Behälter entleeren oder den synthetischen Beutel austauschen.

## Aufnahmeverfahren je nach Art der Aufgabe:

Synthetischer Beutel

Sammelbehälter



## ▲ Kanalfilter

RONDA® Kanalfilter sind aus einem besonderen, teflonbeschichteten Material hergestellt. Durch die Formgebung des Filters mit Kanälen ergibt sich eine sehr große Filterfläche. Die Filterstäbe sind ferner auf Federn montiert, die die Stäbe während des Betriebes beweglich machen, wodurch ein Selbstreinigungseffekt beim Ein- und Ausschalten des Gerätes erzielt wird. Der Filter ist für große Mengen feinsten Stäube, wie z.B. Zementstaub, Schleifstaub u.a.m., bestens geeignet. Der Kanalfilter hat eine sehr lange Standzeit - in der Regel über 3 Jahre - so dass ein RONDA® Staubsauger sehr günstig im Betrieb ist.



# Die RONDA® Baureihe

## - Für mehr Möglichkeiten!

**Die RONDA® Staubsauger sind eigens für das Baugewerbe ausgelegt und genügen den hohen Anforderungen, die eine effiziente Reinigung einer Baustelle an ein gleich bleibend hohes Saugvermögen und Robustheit stellt.**

### Der Benutzer steht im Mittelpunkt

Die RONDA® Geräte sind – kennzeichnenderweise – für klar umrissene Aufgaben, wie z.B. das Absaugen großer Mengen feinen Staubes und/oder gesundheitsgefährlicher Stäube entwickelt worden.

Wir haben mit den RONDA® Geräten bezweckt, Baustaubsauger zu entwickeln, die ihre Saugaufgaben optimal lösen. Unter Saugaufgaben ist hier der ganze Vorgang von der Handhabung des Gerätes bis hin zur gleich bleibend hohen Saugleistung, der Entleerung und Reinigung u.a.m. zu verstehen. Die Erfahrung zeigt, dass Nass- und Trockensauger oft bei den meisten Aufgaben nur akzeptable Leistungen erbringen, was für den professionellen Einsatz selten ausreicht.

Beispielsweise geht das kombinierte Nass-/Trockensaugen oft zu Lasten der Filterung und führt hohe Filterkosten mit sich. Außerdem ist der Zeitaufwand für die anschließende Reinigung des Gerätes bei diesem Gerätetyp höher. Eine möglichst optimale Reinhaltung einer Baustelle bringt viele Vorteile. Zum einen ist das Arbeiten in diesem Fall erheblich angenehmer und gesundheitlich unbedenklich.

Neue schwedische Studien zeigen, dass ein längerer Aufenthalt in Räumen mit einer hohen Konzentration an Baustäuben langfristig für die Lungen sehr schädlich ist. Gleichzeitig vermittelt eine saubere Baustelle beim Bauherrn, bei Beratern u.a. einen professionellen Eindruck. Die Erfahrungen zeigen ferner, dass die Kosten von Schwund und Reparaturen reduziert werden.



### Den Staub dort entfernen, wo er anfällt

Saubere und gesundheitlich unbedenkliche Arbeitsumgebungen lassen sich am besten dadurch erzielen, dass man den Staub beim Anfallen entfernt.

Die RONDA® Geräte sind mit einer Steckdose mit einer Ein-/Ausschaltautomatik für Handwerkzeuge ausgerüstet oder nachrüstbar.

Unabhängig davon, ob der zu entfernende Staub von einer Mauernutfräse oder einer großen Bodenschleifmaschine stammt, bietet das RONDA® Programm eine entsprechende Lösung.

### Zum Saugen von Baustäuben und anderen gesundheitsgefährdenden Stäuben zugelassen

Das RONDA® Programm umfasst Geräte mit unterschiedlichen Motorleistungen von 1100 bis 3300 Watt. Vier von diesen Typen Geräten sind nach der europäischen Staubklasse H zugelassen und dürfen somit zum Saugen von gesundheitsgefährdenden Stäuben und Baustäuben verwendet werden. Durch das H-Kennzeichen wird unter Beweis gestellt, dass die Geräte den aktuellen EU-Vorschriften gemäß EN 60335-2-69 Anhang AA entsprechen. Es handelt sich hierbei um die europäischen Vorschriften für Staubsauger für gesundheitsgefährdende Stäube.



Die Zulassung für die Staubklasse H kann ferner durch ein Prüfzertifikat nachgewiesen werden, in dem das Rückhaltevermögen des Filtersystems angegeben ist, das bei den RONDA® Geräten bei 99,997% aller Staubteilchen über 0,3 µm (0,0003 mm) liegt, was 0,04 mg Staub je m<sup>3</sup> gereinigte Luft entspricht.

Eine Zulassung für die Staubklasse H umfasst nicht nur das Filtersystem, sondern das ganze Gerät einschließlich des Entleerungsvorgangs und der allgemeinen Gebrauchssicherheit. Es gibt viele verschiedene gesundheitsgefährdende Stoffe im Baugewerbe. Ein RONDA® Staubsauger mit einer Zulassung für die Staubklasse H bietet die bestmögliche Gewähr für ein gesundheitlich unbedenkliches Arbeiten.

RONDA® ist nicht nur für feine und trockene Stäube geeignet. Wenn z.B. Beton unter Wasserkühlung bearbeitet wird, ist der RONDA® 350 Sauger optimal geeignet. Die abrasiven Teilchen im Betonschlamm fordern sowohl das Filtersystem als auch eine etwaige Pumpe bei einem Einsatz im Dauerbetrieb. Die RONDA® Nasssauger sind sowohl mit als auch ohne eine eingebaute Tauchpumpe und mit einer oder zwei Saugmotoren erhältlich.



# RONDA® 2000



## RONDA® 2000 – für anspruchsvolle Aufgaben auf der Baustelle

### GREEN TECH Motor

Der Staubsauger ist mit Motorleistungen von 2200 und 3300 Watt lieferbar. Die geräuscharmen Saugmotoren haben eine Saugleistung von 530 oder 780 Watt laut IEC 60312 je nach Motorgröße.



### ▲ HEPA-Filter

Der HEPA-Filter hält selbst die kleinsten Teilchen zurück. Das Filtersystem eines RONDA® Staubsaugers hält 99,997% aller Partikel über 0,3 µm zurück, so dass höchstens 0,04 mg Staub pro m<sup>3</sup> Luft nach außen dringt.

### ▼ Kanalfilter

RONDA® Kanalfilter sind aus einem teflonbeschichteten Material hergestellt. Durch die besondere Formgebung des Filters mit Kanälen ergibt sich eine sehr große Filterfläche. Die Filterstäbe sind ferner auf Federn montiert, die die Stäbe während des Betriebes beweglich machen, wodurch ein Selbstreinigungseffekt beim Ein- und Ausschalten des Gerätes erzielt wird. Durch diese Kombination ist der Filter für große Mengen feinsten Staubes, wie z. B. Zement- und Schleifstaub u.a.m., bestens geeignet. Der Kanalfilter hat eine sehr lange Standzeit – in der Regel über 3 Jahre – so dass ein RONDA® Staubsauger sehr günstig im Betrieb ist.



### Filteranzeige

Ein Vakuummeter zeigt Ihnen an, wann der Staubsauger mit reduzierter Saugkraft arbeitet, und der Filter deshalb mit Hilfe des Filterreinigungssystems gereinigt werden muss.



### Filterreinigung

Als zusätzliche Sicherheit für eine stets maximale Saugleistung ist der Staubsauger mit einem hochwirksamen Filterreinigungssystem ausgerüstet. Bei diesem System wird der Kanalfilter im Staubsauger gereinigt. Dabei wird der Luftstrom umgekehrt und in entgegengesetzter Richtung durch den Filter geblasen, der somit gereinigt wird. Es handelt sich um ein einfaches, erprobtes und störungsfreies System ohne bewegliche Teile.

### ▼ Transport

Das Gerät ist mit robusten Laufrollen und einem kräftigen, ergonomisch ausgestalteten Stahlgestell ausgestattet, das während des Transports gegen Stöße und Schläge schützt. Besondere Ausstattungsmerkmale, wie z. B. die ausklappbaren Stützräder, erleichtern die Handhabung des Staubsaugers.



### Statische Aufladung

Wenn man mit größeren Mengen feinen Staubes arbeitet, ist die Gefahr einer statischen Aufladung groß. Um eine Entladung durch den Benutzer oder durch empfindliche Elektronik zu vermeiden, ist der Staubsauger elektrostatisch abgeleitet.

### ▼ Entleerung

Die Entleerung erfolgt direkt unten am Sauger, weshalb sich die Abnahme des Motorkopfes erübrigt. Dies erleichtert die Entleerung und reduziert das Aufwirbeln von Staub auf ein Minimum.

### Aufnahmeverfahren je nach Art der Aufgabe:

Kunststoffeimer mit dicht schließendem Deckel, der sich z.B. beim Aufsaugen spitzer Gegenstände empfiehlt.



### Sammelbehälter



Kunststoffsäcke, die mit Beutelverschlüssen verschlossen werden, um eine Zerstreung des Sauggutes bei der Entsorgung zu vermeiden.



# RONDA® 350

RONDA® 350 – wenn die Zeit für Entleerung nicht reicht

## RONDAMATIC

Geräteschutz für die Filter- und Betriebsüberwachung. Wenn die Luftzufuhr, z.B. wegen eines zugesetzten Schlauches oder Filters, blockiert wird, erfolgt zuerst eine Anzeige durch das Gerät, das anschließend abgeschaltet wird, wenn die Luftzufuhr nicht innerhalb von 20-30 Sekunden wiederhergestellt wird. Serienmäßig nur beim RONDA® 350-V.

## Saugrohrhalter

Der Saugrohrhalter ermöglicht die Aufbewahrung des Rohres und der Düse während des Transports des Staubsaugers.

## Schaumbildung

Durch eine neu entwickelte Schwimmerventilkonstruktion wird verhindert, dass Schaum in den Motor gelangt. Die Schaumbildung kann bis zur Hälfte des Fassungsvermögens in Anspruch nehmen, wobei jedoch keine Gefahr besteht, dass der Schaum in den Filter oder den Saugmotor gelangt.



## Saugmotor

Der Saugmotor ist ein geräuscharmer 1200 W-Bypass-Saugmotor mit einer Saugleistung von 2400 mm WS.



## ▲ Waschbarer Polyesterfilter der Staubklasse M (gemäß EN 60335-2-69)

Dieser Polyesterfilter gewährleistet ein gesundheitlich unbedenkliches Arbeiten und schützt den Motor für den Fall, dass feiner Staub, der nicht in Flüssigkeit aufgelöst ist, eingesaugt wird.

## ▼ Ablaufstutzen

Der Ablaufstutzen dient zur Abführung des Wassers von der Pumpe. Er kann mit einem Ablaufschlauch versehen werden.



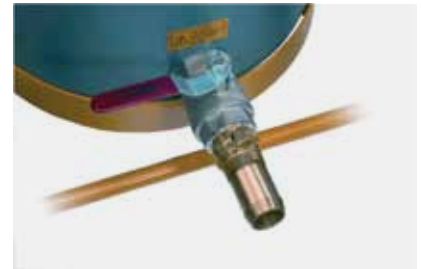
## ▲ Transport

Ein robustes Fahrgestell schützt das Gerät. Die ergonomische Formgebung und die kräftigen hinteren Laufrollen machen die Handhabung des Gerätes einfach.



## ▲ Heavy-Duty Tauchpumpe

Die leistungsstarke, ölgekühlte Pumpe fördert bis zu 300 l pro Minute und ist für Wasser mit einem kleineren Gehalt an abrasiven Teilchen geeignet. Die Pumpe ermöglicht kontinuierliches Arbeiten, da eine Entleerung des Gerätes entfällt. Bei gleichzeitigem Saugen und Pumpen liegt die Fördermenge bei 120-150 Litern pro Minute. Die Förderhöhe beträgt bis zu 9 m. Die Pumpe ist zum zusätzlichen Schutz mit einem Thermoschalter ausgerüstet.



## ▲ Filterbeutel

Die aufgesaugte Flüssigkeit wird in einem Filtersack gefiltert, in dem Teilchen über 1,0 mm zurückgehalten werden, während der Rest weitergefördert wird. Der Filtersack ist am Boden mit Hilfe einer Aluschiene verschlossen und lässt sich leicht entleeren, so dass der Sack wieder verwendet werden kann.

# Die **RONDA**<sup>®</sup> Baureihe

**Trockener Staub**

**Flüssigkeiten**



**20**

Motor 1100 W  
Saugleistung, max. 330 W  
Fassungsvermögen 12 L  
HxBxL 570/410/410 mm  
Gewicht ohne Zubehör 10 kg



**200H**

Motor 1100 W  
Saugleistung, max. 330 W  
Fassungsvermögen 16 L  
HxBxL 795/430/450 mm  
Gewicht ohne Zubehör 15 kg



**400H**

Motor 1100 W  
Saugleistung, max. 330 W  
Fassungsvermögen 22 L  
HxBxL 890/585/510 mm  
Gewicht ohne Zubehör 27 kg



**1200H**

Motor 1100 W  
Saugleistung, max. 330 W  
Fassungsvermögen 22 L  
HxBxL 1140/575/510 mm  
Gewicht ohne Zubehör 30 kg



**2000**

Motor 2200/3300 W  
Saugleistung, max. 530 W  
Fassungsvermögen 43 L  
HxBxL 1320/655/620 mm  
Gewicht ohne Zubehör 48 kg



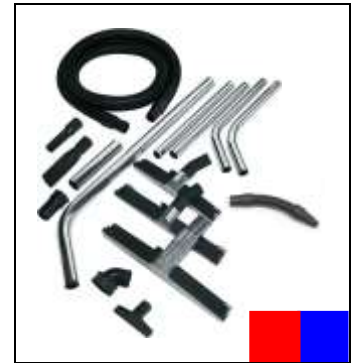
**2600**

Motor 2200 W  
Saugleistung, max. 580 W  
Fassungsvermögen 35 L  
HxBxL 1070/670/770 mm  
Gewicht ohne Zubehör 39 kg



**3600**

Motor 3300 W  
Saugleistung, max. 650 W  
Fassungsvermögen 70 + 28 L  
HxBxL 1640/720/1100 mm  
Gewicht ohne Zubehör 118 kg



Zubehör für alle Aufgaben



**300**

Bypass Motor 1200 W  
Saugleistung, max. 285 W  
Fassungsvermögen 25 L  
HxBxL 815/440/425 mm  
Gewicht ohne Zubehör 12 kg



**350**

Bypass Motor 1200 W  
Saugleistung, max. 285 W  
Fördermenge pro Minute 300 L  
HxBxL 1000/575/590 mm  
Gewicht ohne Zubehör 35 kg



**500**

Bypass Motor 2400 W  
Saugleistung, max. 425 W  
Fassungsvermögen 58 L  
HxBxL 920/580/620 mm  
Gewicht ohne Zubehör 20 kg



**550**

Bypass Motor 1500 W  
Saugleistung, max. 280 W  
Fördermenge pro Minute 187 L  
HxBxL 920/580/620 mm  
Gewicht ohne Zubehör 35 kg

**V. BRØNDUM** AIS

Sadolsvej 14  
DK-8600 Silkeborg

Tel. +45 86 82 43 66  
Fax +45 86 80 33 63

v@broendum.com  
www.broendum.com

Vertrieb durch: