



V. BRØNDUM  
AIS

**RONDA®**

STØVSUGERE TIL BYGGEBRANCHEN

# RONDA® 200



## RONDA® 200 – når livet er for kort til hobbystøvsuger

### GREEN TECH Motor

1100 W CAP motor med forbedret sugeevne og lavere strømforbrug, hvilket giver en mere effektiv motor. Samtidig er støjniveauet reduceret. Den effektive sugeevne er på 345 W målt i henhold til IEC 60312. Maskinen er udstyret med en soft starter som reducerer strømforbruget i opstartsfasen, hvorved både motor og det elektriske system i maskinen skånes med en længere levetid til følge.

### Akustisk Alarm

Et vakuum kontrolsystem overvåger luftens hastighed og udløser en akustisk alarm, hvis luftens hastighed i slangen kommer under 20 m/s. Dette beskytter brugeren af maskinen specielt i de tilfælde, hvor støvsugeren fungerer som afsugning fra håndværktøj og lignende, hvor det kan være svært at holde fokus på både håndværktøj og støvsuger. Nu kan brugeren koncentrere sig om håndværktøjet, da støvsugeren selv siger til, hvis den ikke længere suger tilstrækkeligt.

### ▼ HEPA-filter

Tilbageholder de allermindste partikler. Filtersystemet i en RONDA® støvsuger tilbageholder 99,997% af alle partikler større end 0,3 µm, hvilket selvfølgelig kan dokumenteres i form af prøvningsrapporter fra et anerkendt tysk prøvningsinstitut, hvis myndigheder eller andre ønsker dokumentation for, at arbejdsmiljøet er i orden.



### ▼ Filterrensning

Som en ekstra garanti for maksimal sugeeffekt er maskinen udstyret med et enkelt, men effektivt filterrensesystem, som gør, at kanalfiltret renses, mens det sidder i maskinen. Et enkelt, gennemtestet system uden mange bevægelige dele, som kan gå i stykker.



### ▲ EL-udtag med start/stop automatik

Letter arbejdet. Håndværktøjet sluttes til el-udtaget på støvsugeren, og en slange fra støvsugeren sættes på håndværktøjets afgangsstuds.

Støvsugeren starter herefter automatisk, når man tænder håndværktøjet. Når håndværktøjet stoppes igen, er der ca. 7 sek. eftersug, så slange m.m. tømmes for støv.

### ▼ Tømning

Åbn RONDA® 200 støvsugeren og tøm beholderen eller udskift den syntetiske pose.

### Vælg selv opsamlingsmetode efter opgaven:

I syntetisk pose.



Direkte i opsamlingsbeholderen.



### ▲ Kanalfilter

RONDA® kanalfiltre er lavet af et specielt teflonbelagt materiale, og udformningen af filtret med kanaler sikrer en meget stor filteroverflade. Filterstavene er ydermere monteret på fjedre, som gør dem bevægelige under drift, hvilket giver en selvrensende effekt, når maskinen starter og stopper. Filtret er perfekt til store mængder meget fint støv, som f.eks. cement, slibestøv m.m. Kanalfiltret har en meget lang levetid, typisk mere end 3 år, hvilket gør en RONDA® støvsuger meget billig i drift.





# RONDA® serien

**- Når du vil have mulighederne!**

**RONDA® støvsugerne er udviklet specielt til byggebranchen og de høje krav, som en effektiv rengøring af byggepladsen stiller til vedvarende sugeevne og robusthed.**

## Brugeren i centrum

Det er kendetegnende, at RONDA® maskinerne er udviklet til at udføre klart definerede opgaver som f.eks. opsugning af store mængder fint støv og/eller sundhedsfarligt støv.

Det er en del af filosofien bag RONDA® maskinerne, at sugeopgaver skal løses optimalt. Med sugeopgaver menes her hele sugeprocessen fra håndtering af maskinen til vedvarende sugeevne, tømning og rengøring m.m. Al erfaring viser, at allround støvsugere typisk vil være "halvgode" til de fleste opgaver, hvilket sjældent er tilstrækkeligt for den professionelle bruger.

F.eks. vil kombiløsninger til støv og vand i samme maskine typisk gå ud over filtreringen og medføre høje filteromkostninger. Samtidig forøges tiden, som efterfølgende skal bruges på rengøring af maskinen. Der er mange fordele ved at renholde byggepladsen bedst muligt. Først og fremmest giver det et meget bedre arbejdsmiljø. Nye svenske undersøgelser viser, at et længere ophold i lokaler med en kraftig koncentration af byggestøv er meget skadelig for lungerne på lang sigt. Samtidig efterlader en renholdt byggeplads et professionelt indtryk hos bygherren, rådgivere m.fl., og erfaringer viser, at omkostningerne til spild og reparationer reduceres.

## Fjern støvet hvor det skabes

Den mest effektive måde til at sikre et godt og rent arbejdsmiljø er ved at fjerne støvet, samtidig med at det skabes. RONDA® maskinerne er eller kan udstyres med el-udtag med start/stop automatik til håndværktøj. Uanset om man skal fjerne støvet i forbindelse med en rillefræser eller en stor gulvslibemaskine, har RONDA® programmet kapaciteten.

## Kan anvendes til asbest og byggestøv

Det er velkendt, at asbest er meget sundhedsfarligt. RONDA® programmet omfatter 4 maskiner i forskellige størrelser fra 1100 watt til 3300 watt motoreffekt. Alle maskinerne har den europæiske "H"-klasse godkendelse og må dermed benyttes til asbest og byggestøv. H-mærket er det fysiske bevis på, at maskinerne er godkendt efter de seneste EU regler i henhold til EN 60335-2-69 appendiks AA, som omhandler de europæiske regler for støvsugere til sundhedsfarligt støv.

H-godkendelsen kan yderligere dokumenteres i form af en prøvningsrapport med specifikation af filtersystemets tilbagehold-

elsesevne, som for RONDA® maskinerne er helt oppe på 99,997% af alle støvpartikler større end 0,3 µm (0,0003 mm), hvilket svarer til 0,04 mg støv pr. m<sup>3</sup> renset luft. En H-godkendelse omfatter ikke kun filtersystemet, men hele maskinen inklusive tømningssproces og almindelig brugersikkerhed.

Asbest er ikke det eneste stof i byggebranchen, som er sundhedsskadeligt. Med en RONDA® støvsuger med "H" godkendelse opnår man den bedst mulige sikkerhed for godt arbejdsmiljø. RONDA® er ikke kun til fint og tørt støv. Arbejdes der f. eks. med vandkølet bearbejdning af beton, er RONDA® 350 sagen. De slidende partikler i betonslam stiller store krav til både filtersystem og en eventuel pumpe til brug ved kontinuerlig drift. RONDA® støvsugerne til væske fås både med og uden indbygget dykpumpe og med én eller to motorer.



# RONDA® 2000



## RONDA® 2000 – til de krævende sugearbejder på byggepladsen

### GREEN TECH motorer

Støvsugeren kan leveres med motorer på 2200 eller 3300 W. De støjsvage sugemotorer har en sugeeffekt på 530 eller 780 W i henhold til IEC 60312 alt efter motorstørrelse.



### ▲ HEPA-filter

Tilbageholder de allermindste partikler. Filtersystemet i en RONDA® støvsuger tilbageholder 99,997% af alle partikler større end 0,3 µm. D.v.s. der udledes max. 0,04 mg støv pr. m<sup>3</sup> luft.

### ▼ Kanalfilter

RONDA® kanalfiltre er lavet af et teflonbelagt materiale, og udformningen af filtret med kanaler sikrer en meget stor filteroverflade. Filterstavene er ydermere monteret på fjedre, som gør dem bevægelige under drift, hvilket giver en selvrensende effekt, når maskinen starter og stopper. Kombinationen gør filtret perfekt til store mængder meget fint støv, som f.eks. cement, slibestøv m.m. Kanalfiltret har en meget lang levetid, typisk mere end 3 år, hvilket gør en RONDA® støvsuger meget billig i drift.



### Vælg selv opsamlingsmetode efter opgave:

I plastspand med tætsluttende låg. Kan f.eks. med fordel benyttes, hvis der opsuges skarpe genstande.



### Indikator for sugeevne

Et vacuummeter viser, hvornår støvsugeren kører med reduceret sugekraft, og filtret derfor bør renses med filterrensesystemet.



### Filterrensning

Som en ekstra garanti for maksimal sugeeffekt er maskinen udstyret med et effektivt filterrensesystem, som gør, at kanalfiltret renses, mens det sidder i maskinen. Luftstrømmen vendes og blæser modsat gennem filtret, hvorved det renses. Et enkelt, gennemtestet system uden mange bevægelige dele, som kan gå i stykker.

### ▼ Transport

Maskinen er udstyret med stærke hjul og et kraftigt, ergonomisk udformet stålstel, som under transport beskytter mod stød og slag. Forskellige detaljer som f. eks. de udklapelige støttehjul gør maskinen lettere at håndtere.



### Statisk elektricitet

Når man arbejder med større mængder fint støv, er der stor risiko for, at der opstår statisk elektricitet. For at undgå afledning gennem brugeren eller følsom elektronik er maskinen afledt for statisk elektricitet.

### ▼ Tømningsystem

Tømning foregår direkte fra bunden, og det er derfor ikke nødvendigt at fjerne motortoppen. Dette gør tømningsen lettere og minimerer den mængde støv, som hvirvles op.

Direkte i opsamlingsbeholderen.



I plastsække, som lukkes med posebinder, så man undgår at støv m.m. spredes under bortskaffelse.



# RONDA® 350

## RONDA® 350 – når der ikke er tid til tømning

### RONDAMATIC

Maskinbeskyttelse til filter- og driftsovervågning. Blokeres lufttilførslen f.eks. som følge af tilstoppet slange eller filter, giver maskinen først signal og afbrydes efterfølgende, hvis lufttilførslen ikke genoprettes inden for 20-30 sek. Kun standard på RONDA® 350-V.

### Holder til sugerør

Giver mulighed for at parkere rør og mundstykke under transporten af maskinen.

### Skumdannelse

Nyudviklet flydeventilkonstruktion som hindrer skum i at trænge op i motoren. Skumdannelsen kan udgøre op mod halvdelen af beholdervolumen uden risiko for, at skummet trænger op i filter og motor.



### Sugemotor

Støjsvag 1200 W by-pass sugemotor med en løfteevne på 2400 mm H<sub>2</sub>O.



### ▲ Vaskbart polyesterfilter i støvklasse M (i henhold til EN 60335-2-69)

Beskytter arbejdsmiljøet og motortoppen, hvis der suges fint støv op, som ikke er oplammet i væske.

### ▼ Afgangsstuds

Til bortledning af vand fra pumpe. Kan forsynes med afgangsslange.



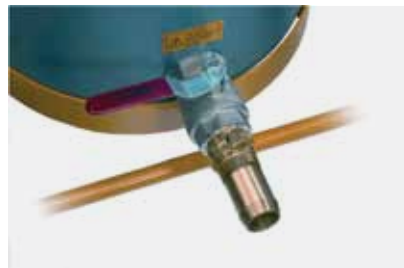
### ▲ Transport

Robust kørestel beskytter maskinen. Den ergonomiske udformning kombineret med de kraftige baghjul gør maskinen let at håndtere.



### ▲ Heavy-Duty dykpumpe

Oliekølet, kraftig pumpe, som flytter op til 300 liter/min., og som kan klare vand med et mindre indhold af slibende partikler. Pumpen gør det muligt at arbejde kontinuerligt, uden at man skal tømme maskinen. Ved opugning og udpumpning samtidigt er kapaciteten på 120-150 liter/min. Løftehøjden er op til 9 meter. Som en ekstra beskyttelse er pumpen udstyret med en termosikring.



### ▲ Filtersæk

Den opsugede væske filtreres i en filtersæk, og partikler større end 1,0 mm tilbageholdes, mens resten pumpes videre. Filtersækken er lukket med en aluskinne i bunden og tømmes let, så sækken kan genbruges.



# RONDA® serien

Tørt støv

Væske



Motor 1100 W  
Sugeeffekt, max. 330 W  
Opsamlingskapacitet 12 l  
HxBxL 570/410/410 mm  
Vægt uden tilbehør 10 kg

20



Motor 1100 W  
Sugeeffekt, max. 330 W  
Opsamlingskapacitet 16 l  
HxBxL 795/430/450 mm  
Vægt uden tilbehør 15 kg

200H



Motor 1100 W  
Sugeeffekt, max. 330 W  
Opsamlingskapacitet 22 l  
HxBxL 890/585/510 mm  
Vægt uden tilbehør 27 kg

400H



Motor 1100 W  
Sugeeffekt, max. 330 W  
Opsamlingskapacitet 22 l  
HxBxL 1140/575/510 mm  
Vægt uden tilbehør 30 kg

1200H



Motor 2200/3300 W  
Sugeeffekt, max. 530 W  
Opsamlingskapacitet 43 l  
HxBxL 1320/655/620 mm  
Vægt uden tilbehør 48 kg

2000



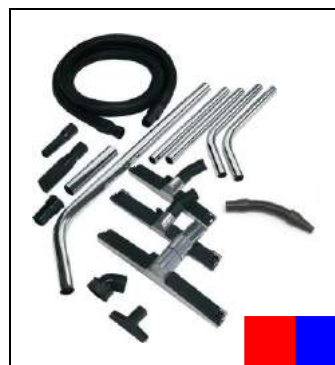
Motor 2200 W  
Sugeeffekt, max. 580 W  
Opsamlingskapacitet 35 l  
HxBxL 1070/670/770 mm  
Vægt uden tilbehør 39 kg

2600



Motor 3300 W  
Sugeeffekt, max. 650 W  
Opsamlingskapacitet 70 + 28 l  
HxBxL 1640/720/1100 mm  
Vægt uden tilbehør 118 kg

3600



Tilbehør til alle opgaver



Bypass motor 1200 W  
Sugeeffekt, max. 285 W  
Opsamlingskapacitet 25 l  
HxBxL 815/440/425 mm  
Vægt uden tilbehør 12 kg

300



Bypass motor 1200 W  
Sugeeffekt, max. 285 W  
Pumpekapacitet pr. min. 300 l  
HxBxL 1000/575/590 mm  
Vægt uden tilbehør 35 kg

350



Bypass motor 2400 W  
Sugeeffekt, max. 425 W  
Opsamlingskapacitet 58 l  
HxBxL 920/580/620 mm  
Vægt uden tilbehør 20 kg

500



Bypass motor 1500 W  
Sugeeffekt, max. 280 W  
Pumpekapacitet pr. min. 187 l  
HxBxL 920/580/620 mm  
Vægt uden tilbehør 35 kg

550

## V. BRØNDUM AIS

Sadolsvej 14  
DK-8600 Silkeborg

Tel. +45 86 82 43 66  
Fax +45 86 80 33 63

v@broendum.com  
www.broendum.com

Dealer: